

CRÉÉ

Communauté de Recherche et d'Entraide en Éducation



Prix Excellence – 2009

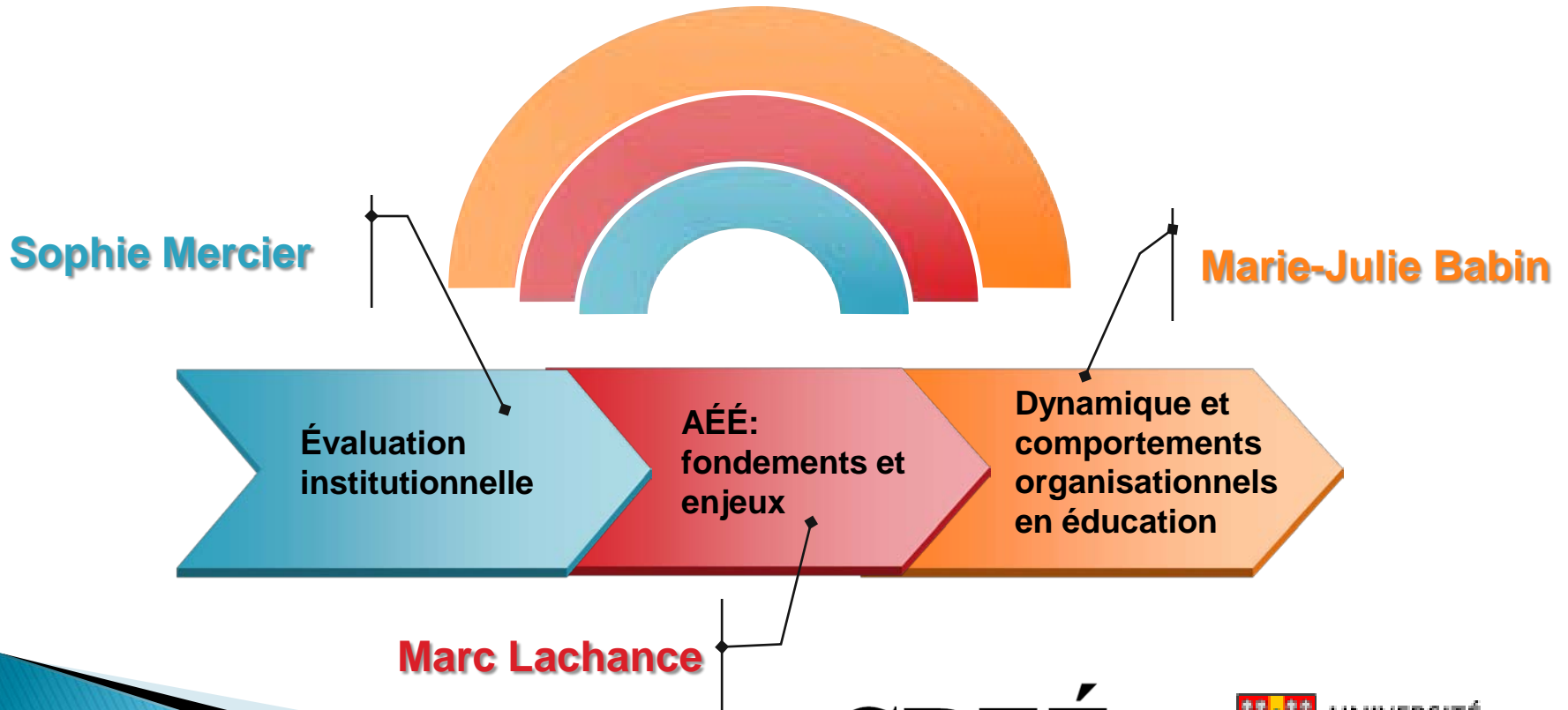
Communauté de recherche et d'entraide
en éducation

Prix Excellence – Soutien à la pédagogie

- ▶ Le Prix Excellence – Soutien à la pédagogie est décerné au membre qui s'est le plus impliqué dans les activités d'enseignement et de développement pédagogiques liées aux formations en lien avec les opérations de la Communauté.

Prix Excellence – Soutien à la pédagogie

Les mises en nomination sont:



Prix Excellence – Soutien à la pédagogie

La récipiendaire est:

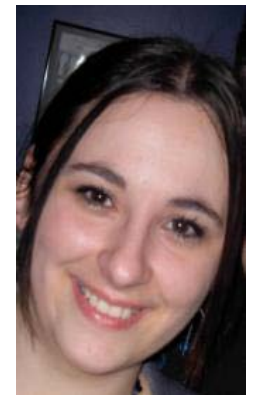
Dynamique et comportements organisationnels en éducation

**Marie-Julie a démontré une excellente
capacité à cerner les objectifs du cours et les
compétences à développer en matière de
gestion des ressources humaines et de
comportement organisationnel.**

**Ses qualités naturelles de pédagogue se sont
illustrées dans son efficacité à retenir des
d'activités d'apprentissage et d'enseignement
adaptées au besoin du cours.**

**Marie-Julie a su faire preuve d'une forte
créativité à développer des cas types et du
matériel pédagogique pour un cours de
2^e et 3^e cycle tout en valorisant une
approche dynamique en classe.**

Marie-Julie Babin



Félicitations aux lauréat(e)s